

# ออตโตซ์พพลาย DC.PAK

วงจรนี้ออกแบบเป็นพิเศษเพื่อนักอิเล็กทรอนิกส์ทั้งหลายที่ต้องการความประหยัด โดยการเอาแบทเทอร์รี่ในรถยนต์ที่มีอยู่มาใช้ประโยชน์ให้มากขึ้น

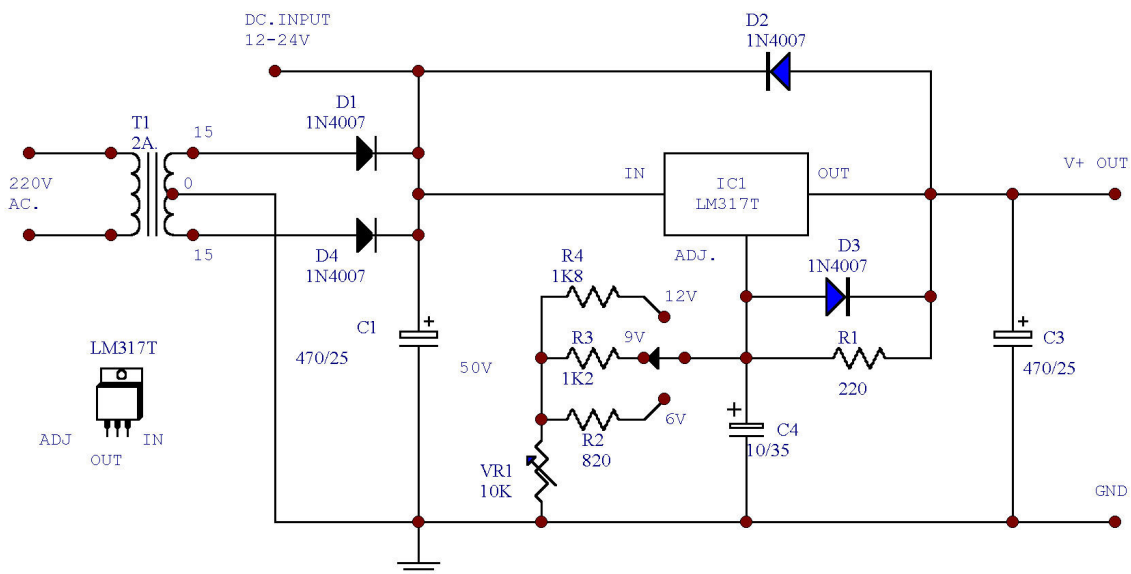
นั่นคือการต่อการใช้งาน เครื่องอิเล็กทรอนิกส์ต่างๆ เช่น วิทยุเทป เครื่องคิดเลข ฯลฯ เข้ากับแบทเทอร์รี่โดยตรง...ถ้าเจ้าเครื่องที่ว่ามัน ต่อใช้ไฟ 12V ได้โดยตรง ก็คงจะไม่มีปัญหายุ่งยาก แต่ไม่ใช่อย่างนั้น เจ้าเครื่องดังกล่าวอาจใช้ ไฟเพียง 3,4,5,6 หรือ 9V เท่านั้นการต่อใช้จากแบทเทอร์รี่จึงเป็นไปได้ไม่ได้ แต่ก็ใช้จะไม่มีการที่เดียว ด้วยวงจร ด้วยวงจร **ดีซีแพ็ค** ของเรานี้จะช่วยท่านได้ ทั้งนี้ดูวงจรที่แสดงในรูปที่ 1

ออกมาเรียบสนิทปราศจาก สัญญาณรบกวนใดๆทั้งสิ้น ดังนั้นหากเราต่อใช้งานกับวิทยุเทป เสียงที่ได้ก็จะไพเราะปราศจากเสียงฮัมหรือสัญญาณรบกวนใดๆ

## การสร้าง

อุปกรณ์ตามวงจรนี้ทั้งหมดสามารถประกอบลงบนรีดบอร์ดดังแสดงในรูปที่ 2 ในการประกอบต้องตรวจจุดบัดกรีให้ติดแน่นเรียบร้อย และที่ควรระมัดระวังก็คือ ขั้วของอิเล็กทรอนิกส์ใดก็ตามที่ควรจะต้องต่อให้ถูกขั้ว เพราะหากต่อผิดอาจเกิดการระเบิดเสียหายขึ้นได้

เมื่อประกอบเสร็จเรียบร้อยแล้วให้ทดลองป้อนไฟให้กับวงจรแรงไฟอินพุตสามารถป้อนเข้ามาได้ตั้งแต่ 12-



## P006 DC.PACK 6-9-12V

**รูปที่ 1** วงจรที่ออกได้ ชัฟพลาย จากวงจรจะเห็นว่า หัวใจการทำงานของวงจรก็คือ ไอซี เร็กกูเลเตอร์ LM317 นั่นเอง จากการออกแบบวงจรฟีดแบ็คครอบๆ ไอซี ทำให้เราได้แรงไฟเข้าพุทตามต้องการ และนับว่าเหนือกว่าวงจรทุกแบบ ที่มีขาย ในท้องตลาดปัจจุบันก็คือวงจรที่ระบบรักษาระดับแรงดันให้คงที่รวมอยู่ด้วยทำให้ แรงไฟเข้าพุท

24 V นั่นคือนอกจากจะใช้กับรถยนต์ธรรมดา ยังสามารถใช้กับรถบรรทุกได้อีกด้วย

ใช้มิเตอร์ ต่อวัดแรงไฟเข้าพุท แล้วปรับสวิตช์ S1 ไว้ที่ตำแหน่งที่ต้องการ ตรวจสอบว่าแรงไฟได้เข้าพุทถูกต้องหรือไม่ ถ้าไม่ถูกต้องอาจเป็นเพราะต่อ ฟีดแบ็คเรซิสเตอร์ผิดค่า ให้แก้ไขเสียใหม่ให้ถูกต้อง

## ประกิด แอนด์ เซอคิท

119 ถ.บ้านหม้อ แขวงวังบูรพาภิรมย์ เขตพระนคร กทม.10200 TEL:02-22159995,02-2253282 Fax:02-2257682

Website: <http://www.prakito.com> Email : [prakito@prakito.com](mailto:prakito@prakito.com)

