

ชุดหรี่ไฟ 7000W.

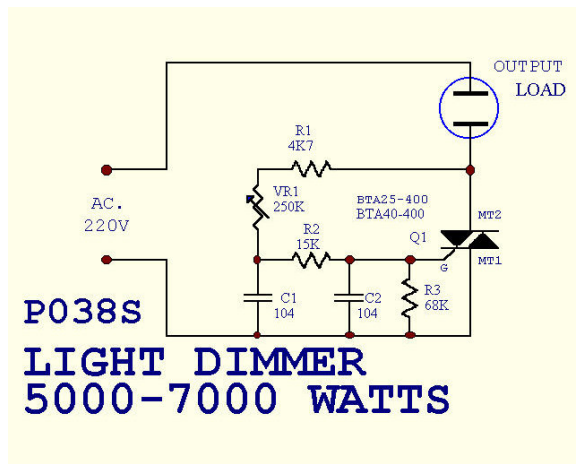
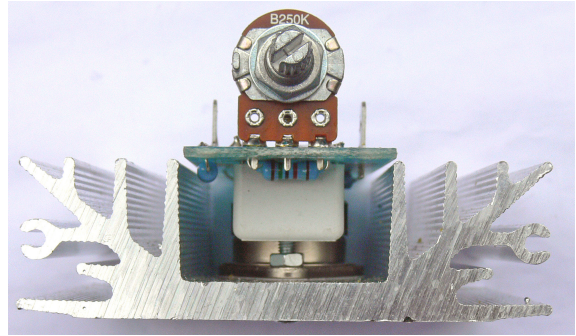
วงจรถหรี่ไฟชุดนี้เป็นวงจรแบบง่าย ๆ และประหยัด เหมาะสำหรับช่างสมัครเล่นทั้งหลายจะนำไปสร้างไว้ใช้งานได้อเนกประสงค์ ตั้งแต่เป็นวงจรถหรี่ไฟธรรมดา ๆ ไปจนถึงวงจรถควบคุมต่าง ๆ เช่น วงจรถควบคุมความเร็วมอเตอร์ เป็นต้น

วงจรมีประกอบด้วยอุปกรณ์เพียงไม่กี่ชิ้น ดังวงจรที่แสดงในรูปที่ 1 หลักการทำงานของวงจร โดยอาศัยการกระตุ้นให้ทรานซิสเตอร์ทำงานในช่วงคลื่นของสัญญาณไฟเอซี ที่แตกต่างกัน ทั้งนี้ โดยการปรับที่ วอลลูม VR1 ให้ค่าแรงไฟที่คาปาซิเตอร์ชาร์จถึงจุดที่ทรานซิสเตอร์ทำงานในช่วงเวลาแตกต่างกัน

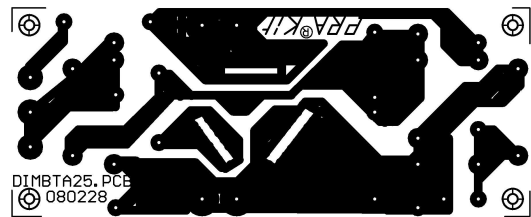
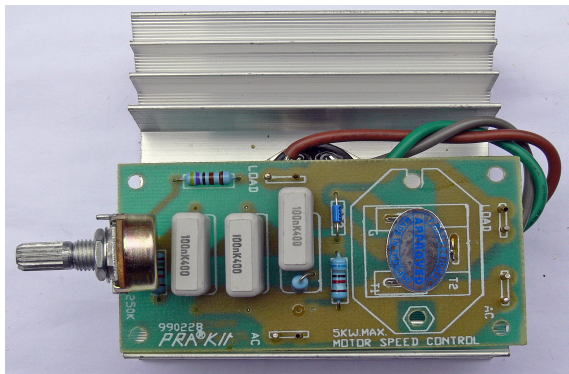
ในการสร้างเพียงแค่ประกอบอุปกรณ์ลงบนแผ่นปริ้นท์ ดังแสดงในรูปที่ 2 ให้ถูกต้องเรียบร้อยเป็นใช้ได้ สำหรับตัวทรานซิสเตอร์หากต้องการนำไปใช้งานกับโหลดที่กินกระแสสูงมากแล้ว ควรจะติดตั้งบนแผ่นระบายความร้อนเพื่อช่วยยืดอายุการใช้งานให้ยาวนานยิ่งขึ้น

ข้อควรระวังในการสร้าง

เนื่องจากวงจรถหรี่ไฟเราต่อใช้งานโดยตรงกับกระแสไฟฟ้ายลัด 220 โวลท์ จึงอาจเกิดอันตรายกับท่านได้หากขาดความระมัดระวังหรือประมาท ฟังระลึกละเอียด อย่าได้สัมผัสส่วนหนึ่งส่วนใดของวงจรขณะต่อใช้งานโดยปราศจากการป้องกันแล้วเป็นอย่างดี โดยเด็ดขาด

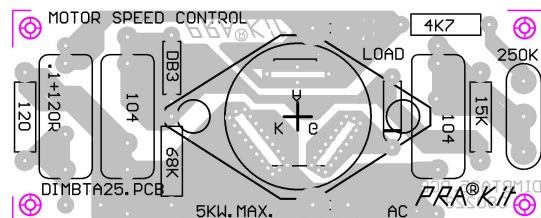


รูปที่ 1 วงจรถหรี่ไฟ 5000-7000 วัตต์



รายละเอียดอุปกรณ์	
Q1	BTA40-400(BTA25-400)
R1	4K7 1/2W
R2	15K 1/2W
R3	68K 1/2W
VR1	250K
C1,C2,C3	0.1MF 400V

ราคาชุดคิท	380 บาท
ลงปริ้นท์	400 บาท



รูปที่ 2 ภาพลายปริ้นท์และตำแหน่งอุปกรณ์

หมายเหตุ C3=0.1+R120ohm ต่อคร่อมMT1-MT2

ประกิต แอนด์ เซอคิท