

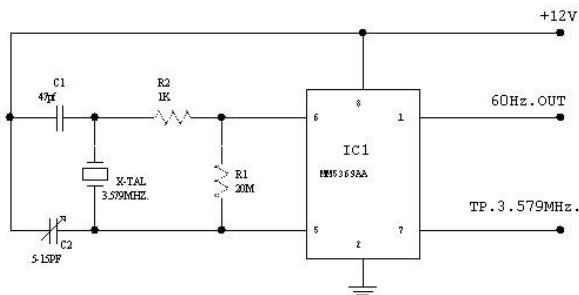
วงจรกำเนิดสัญญาณคล็อกสำหรับนาฬิกา

สำหรับท่านที่ได้ประกอบชุดคิท นาฬิกาดิจิตัลไปแล้วไม่ว่าจะใช้ไอซีเบอร์ใดก็ตาม ปัญหาหนึ่งที่ท่านมักถามตัวเองว่า ทำอย่างไรจึงจะต่อใช้กับไฟตรงได้โดยที่การทำงานยังคงเที่ยงตรงเหมือนเดิม

ซึ่งปัญหาดังกล่าว ใ้ว่าจะขจัดให้ลดหายไปไม่ได้ และนี่คือวงจรที่เราได้นำเสนอแต่ท่านผู้อ่าน ให้นำไปดัดแปลงใช้งานได้ตามความเหมาะสม เช่น สำหรับต่อใช้ในรถยนต์หรือใช้เป็นชุดสำรองถ้าไฟฟ้าเกิดดับขึ้นมาเป็นต้น

หัวใจของการทำงานของวงจรนี้คือ คริสตัล ที่มีความถี่ 3.579 MHz. และไอซี MM5369AA เท่านั้นตั้งวงจรที่แสดงในรูปที่ 1

สัญญาณเข้าพุทที่ได้จากวงจรจะมีความถี่คือ 60 Hz. สำหรับใช้งาน และ 3.579 MHz. สำหรับปรับแต่งความถี่ให้ตรง

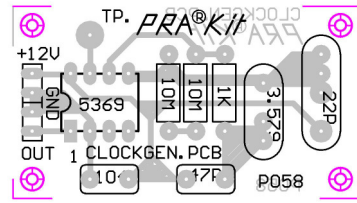
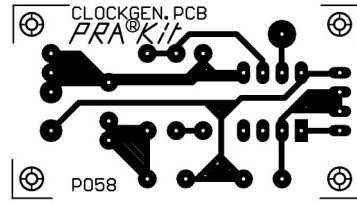


P058 60Hz .CLOCK GEN.

รูปที่ 1 วงจรกำเนิดสัญญาณคล็อกสำหรับนาฬิกา การสร้างให้ประกอบอุปกรณ์ตามวงจร ลงบนปริ้นท์บอร์ดดังรูปที่ 2 แล้วปรับ C2 จนความถี่เข้าพุทที่ขา 7 ได้เท่ากับ 3.579MHz เป็นใช้ได้

หากท่านไม่มีเครื่องวัดความถี่ให้ทดลองต่อใช้งานกับชุดนาฬิกาแล้วทดลองปรับดู

หากความถี่ต่ำไป นาฬิกาจะเดินช้ากว่าปกติและหากความถี่สูงไปนาฬิกาก็จะเดินเร็ว



รูปที่ 2 ภาพลายปริ้นท์และตำแหน่งอุปกรณ์

รายละเอียดอุปกรณ์	
IC1	MM5369AA
X-TAL	3.579MHz.
R1	20M
R2	1K
C1	47 PF
C2 (Trimmer)	5- 15 PF

ประกิต แอนด์ เซอคิท

119 ถ.บ้านหม้อ แขวงวังบูรพาภิรมย์ เขตพระนคร กทม.10200 TEL.02-22159995,02-2253282 Fax:02-2257682

Website: <http://www.prakito.com> Email : prakito@prakito.com