

เลาต์เนสคอนโทรล

LOUDNESS CONTROL

วงจรเลาต์เนสคอนโทรล เป็นวงจร ที่ใช้ทำหน้าที่เป็นตัวเพิ่มหรือยกระดับเสียงทุ้ม (Bass) ให้มากขึ้นกว่าปกติ โดยเฉพาะอย่างยิ่งในขณะที่เปิดเครื่องให้มีความดังพอสมควร

ลักษณะของวงจรมีแบบง่าย ๆ ดังแสดงในรูปที่ 1 โดยจะเห็นว่าเราเพียงแต่ใช้อุปกรณ์เพียงไม่กี่ชิ้น ต่อเข้าด้วยกันกับวอลลุ่มที่มีอยู่เดิมค่าเท่าใดก็ได้ แต่ข้อสำคัญก็คือต้องเป็นชนิด มีแทปกกลาง (Center tap) เท่านั้น

และเพื่อให้ง่ายต่อการใช้งาน เราจึงได้ออกแบบลายปริ้นท์เพื่อต่ออุปกรณ์ รวมทั้งสวิทช์ไว้ด้วยกัน โดยเพียงแต่ท่านต่อสาย เข้ากับวอลลุ่ม 5 เส้น เท่านั้น และไม่จำเป็นต้องต่อไฟเลี้ยงแต่อย่างใด

สวิทช์ที่ใช้เป็นสวิทช์มาตรฐาน ที่ใช้กับแท่นแอมป์ที่มีจำหน่ายในท้องตลาดได้ทุกรุ่น

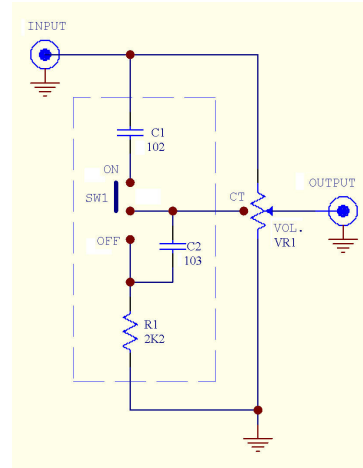
การต่อใช้งาน

ให้ต่อสายจากแผ่นปริ้นท์ไปยังวอลลุ่มดังนี้

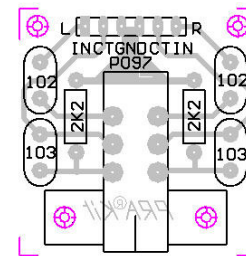
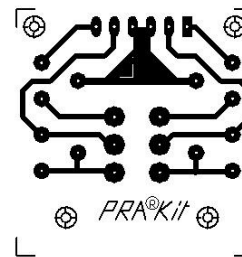
1. สายจากขาบนของวอลลุ่ม ต่อเข้ากับขาอินพุทของวงจร ชีกซ้ายและขวาให้ถูกต้อง
2. ต่อสายจากเซ็นเตอร์แทปของวอลลุ่มชีกซ้าย และขวาเข้ามายังจุด CT บนแผ่นปริ้นท์ให้ถูกต้อง ระวังอย่าต่อสลับข้างเด็ดขาด
3. ต่อสายกราวด์จากวอลลุ่ม มายังกราวด์บนแผ่นปริ้นท์

ทั้งนี้ให้ดูรูปที่ 3 ประกอบ

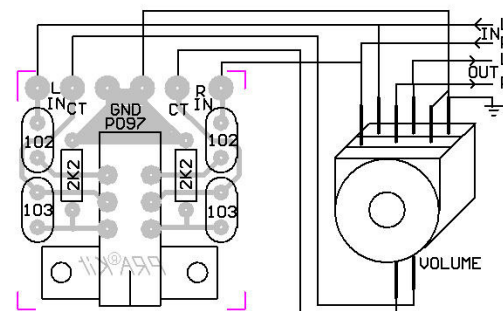
ถึงตอนนี้ก็เป็นอันว่าท่านได้ประกอบวงจรถูกต้องเรียบร้อยแล้ว พร้อมที่จะใช้งานได้แล้ว ให้ทดลองเปิดเครื่องเสียงของท่าน ให้มีความดังพอประมาณ แล้วทดลองเปิดสวิทช์เลาต์เนส เสียงเบสที่ท่านได้ยินจะดังกระหึ่มทุ้มขึ้นมากกว่าเก่าอย่างมากเลยทีเดียว



รูปที่ 1 วงจรเลาต์เนสคอนโทรล



รูปที่ 2 ภาพลายปริ้นท์และตำแหน่งอุปกรณ์



รูปที่ 3 วิธีต่อใช้งาน

ประกิต แอนด์ เซอคิท

119 ถ.บ้านหม้อ แขวงวังบูรพาภิบาล เขตพระนคร กทม.10200 TEL.02-22159995,02-2253282 Fax:02-2257682

Website: <http://www.prakito.com> Email : prakito@prakito.com